

CONTENITORE MODULARE A 6 UNITA' (MM 105) H 68 MM.

PER MONTAGGIO SU BARRA OMEGA-DIN-EN 50022. ATTO A CONTENERE STRUMENTAZIONE ANALOGICA O DIGITALE.

IL BLOCCAGGIO FRA BASE E COPERCHIO AVVIENE A SCATTO O TRAMITE VITI.

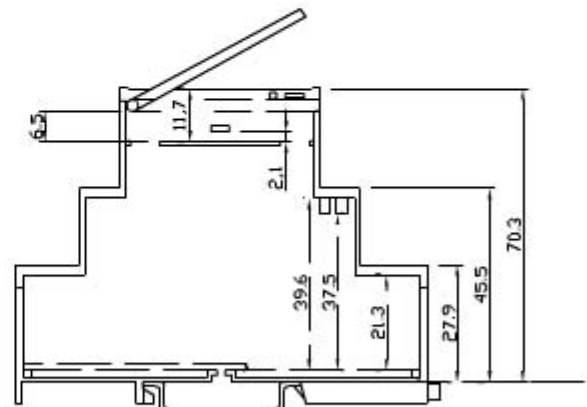
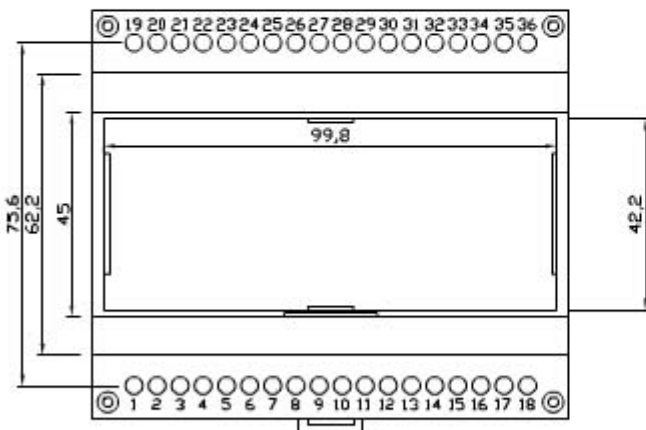
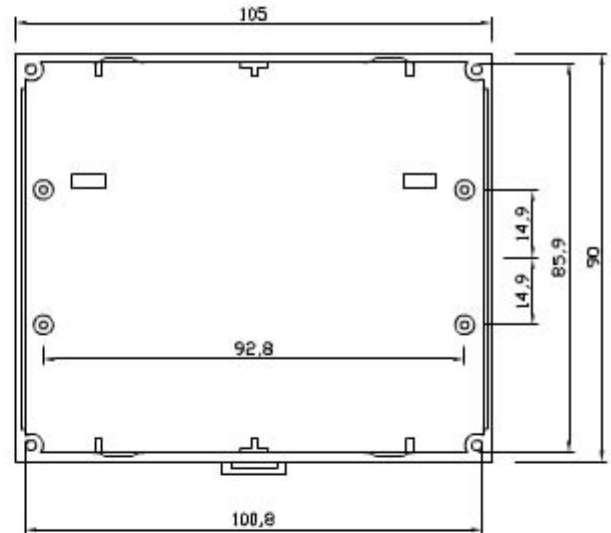
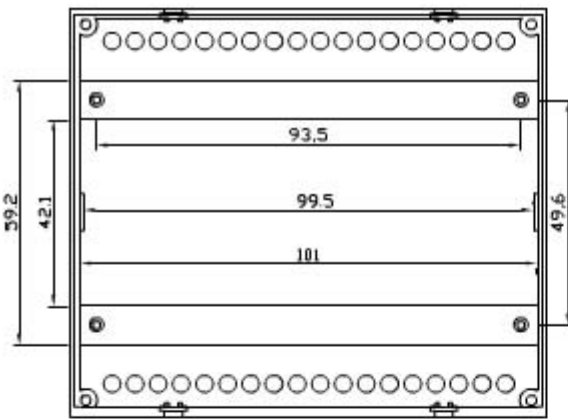
IL COPERCHIO FRONTALE E' DISPONIBILE CON SPORTELLINO A CERNIERA PIOMBABILE IN POLICARBONATO TRASPARENTE, ROSSO O GRIGIO (RAL 7035).

SI POSSONO ALLOGGIARE MORSETTI FISSI O ESTRAIBILI

DI QUALSIASI PASSO.

SI ESEGUONO LAVORAZIONI CUSTOM SU QUALSIASI LATO DEL CONTENITORE (CAVE, FORI, ASOLE).

IL MATERIALE UTILIZZATO E' NORYL IN CLASSE V2 O, A RICHIESTA, IN CLASSE VO (UL 94) IN COLORE GRIGIO (RAL 7035).



BARRA DIN

[Stampa](#)

[Chiudi](#)