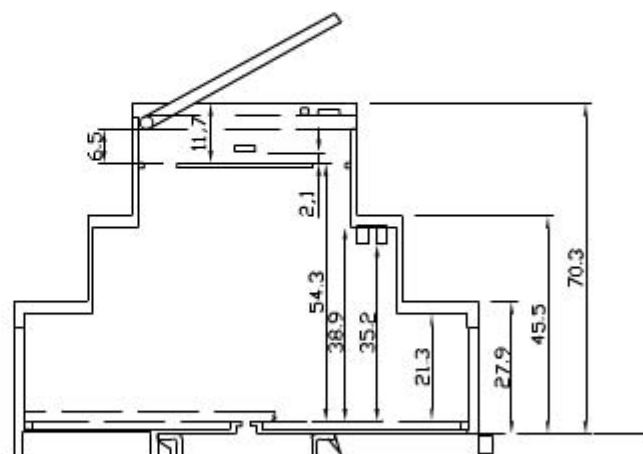
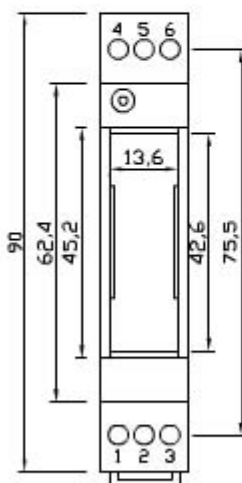
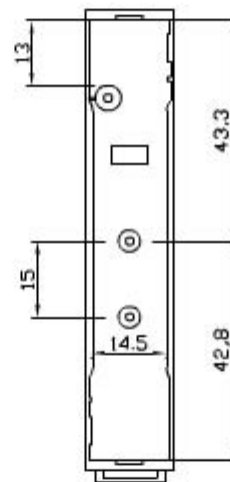
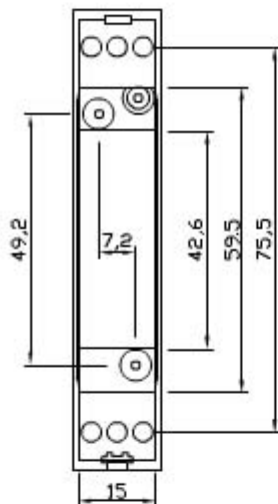


CONTENITORE MODULARE A 1 UNITA' (MM 17.5) H 68 MM.  
 PER MONTAGGIO SU BARRA OMEGA-DIN-EN 50022.  
 ATTO A CONTENERE STRUMENTAZIONE ANALOGICA O DIGITALE.  
 IL BLOCCAGGIO FRA BASE E COPERCHIO AVVIENE A SCATTO O  
 TRAMITE VITI.  
 IL COPERCHIO FRONTALE E' DISPONIBILE CON SPORTELLINO A  
 CERNIERA PIOMBABILE IN POLICARBONATO TRASPARENTE, ROSSO O  
 GRIGIO (RAL 7035).  
 SI POSSONO ALLOGGIARE MORSETTI FISSI O ESTRAIBILI  
 DI QUALSIASI PASSO.  
 SI ESEGUONO LAVORAZIONI CUSTOM SU QUALSIASI LATO DEL  
 CONTENITORE (CAVE, FORI, ASOLE).  
 IL MATERIALE UTILIZZATO E' NORYL IN CLASSE V2 O, A RICHIESTA,  
 IN CLASSE VO (UL 94) IN COLORE GRIGIO (RAL 7035).



BARRA DIN

[Stampa](#)

[Chiudi](#)